



RAPPORT RSE

Edition 2025

EDITO

“

Ensemble, nous faisons de notre responsabilité une force et de notre engagement un levier de transformation positive.

”

L'année écoulée a confirmé une conviction forte : la performance durable n'est plus une option, elle est au cœur de notre modèle d'entreprise.

Dans un contexte marqué par les transitions environnementales, les évolutions sociétales et les attentes croissantes de nos parties prenantes, nous avons poursuivi notre ambition: conjuguer croissance, responsabilité et impact positif.

Notre démarche RSE s'inscrit dans une vision à long terme.

Elle repose sur trois piliers structurants :

- La volonté de proposer une offre innovante et vertueuse,
- L'intention d'être une entreprise humaine et ancrée dans son territoire,
- L'engagement dans l'éthique de nos pratiques et la préservation de l'environnement.

Ces engagements ne sont pas déclaratifs, ils se traduisent par des actions concrètes, des objectifs mesurables et une évaluation régulière de nos progrès.

Concernant l'offre, nous avons à cœur de proposer des produits innovants et qualitatifs permettant de mettre en valeur les créations de nos clients.



FRANÇOIS DUBUIS

Directeur Général
Catering – Bunzl France

Nous poursuivons notre savoir-faire, celui de toujours vous proposer des produits imaginés par nos équipes en prenant en compte à la fois la praticité mais aussi les enjeux environnementaux.

Concernant notre vision de l'entreprise, nous attachons une attention particulière au bien-être de nos collaboratrices et collaborateurs. Nous œuvrons au quotidien pour la santé, la sécurité mais aussi pour des conditions de vie au travail épanouissantes. Pour la deuxième année consécutive, nous avons obtenu le label « Great Place to Work® », récompensant ainsi le travail de toutes et tous.

Enfin, de la conception à l'achat de nos produits auprès de nos partenaires et ce jusqu'à ce que le produit soit entre vos mains, nous prenons en considération les aspects environnementaux et sociaux tout en garantissant une éthique irréprochable de nos pratiques commerciales.

Ces avancées sont le fruit d'un engagement collectif. Je tiens à remercier l'ensemble de nos collaborateurs, partenaires, clients et fournisseurs qui, par leurs actions et leur exigence, contribuent chaque jour à faire progresser notre démarche. Ensemble, nous faisons de notre responsabilité une force et de notre engagement un levier de transformation positive.



SOMMAIRE .



QUI SOMMES-NOUS ?	4
La force d'appartenir à un Groupe.....	5
Comatec Packaging.....	7
UNE OFFRE INNOVANTE ET	
VERTUEUSE	16
Réduire les impacts de nos produits.....	17
Accompagner nos clients.....	21
UNE ENTREPRISE HUMAINE ET	
ANCRÉE	23
Veiller à l'épanouissement de nos salariés.....	24
Une entreprise ancrée sur son territoire.....	31
Agir pour un savoir-faire durable.....	32
UN BUSINESS ENGAGÉ	33
Réduire nos impacts environnementaux	34
Assurer des achats responsables.....	38
Respect d'un code déontologique existant	40
ANNEXES	42
Indicateurs de performance.....	43
Glossaire.....	46





QUI

SOMMES -

NOUS ?

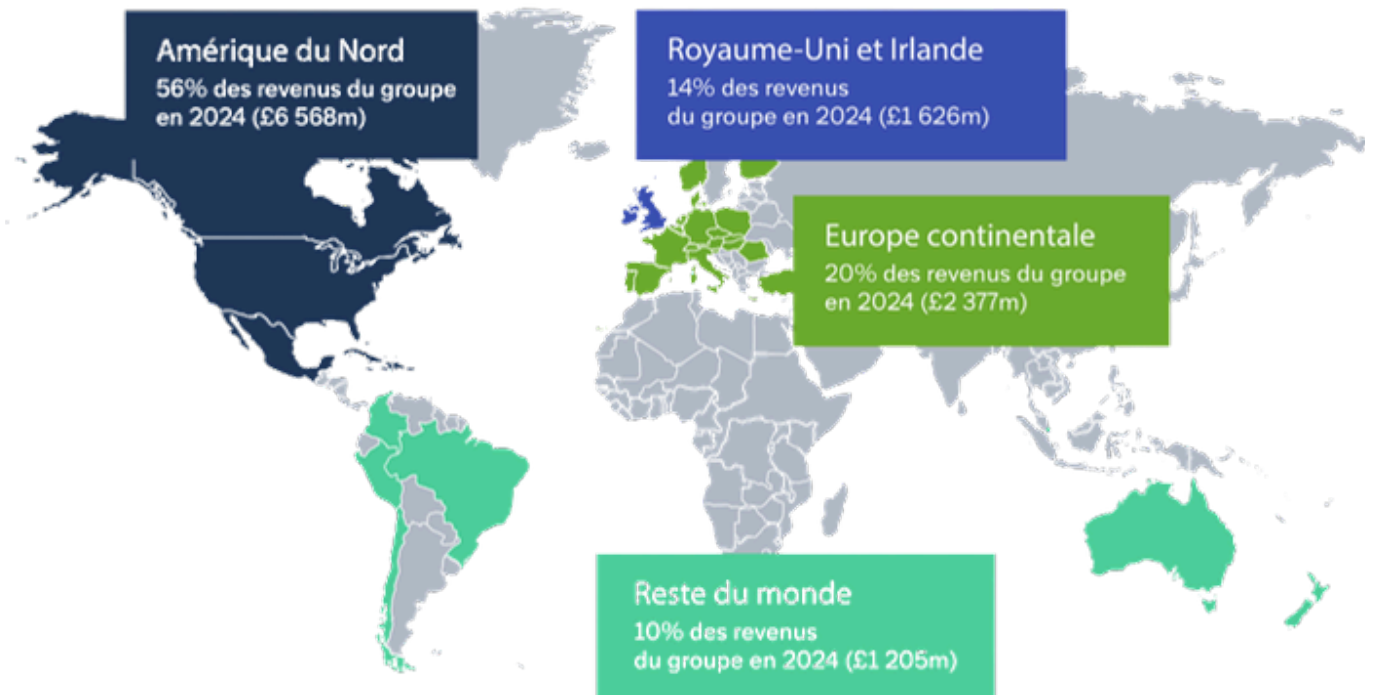


LA FORCE D'APPARTENIR À UN GROUPE

En **2016** Comatec a rejoint le groupe Bunzl, **leader international dans la distribution de produits d'hygiène professionnelle, d'équipements de protection individuelle, de matériel pour la restauration et d'emballages alimentaires.**

LE GROUPE BUNZL

en quelques chiffres



* Un groupe impliqué dans la lutte contre le dérèglement climatique



L'**urgence climatique** est un vrai sujet de fond venant **challenger nos modèles économiques**. Notre groupe s'est engagé dans une trajectoire de réduction avec l'ensemble de ses filiales.

Les objectifs fixés ont été vérifiés et approuvés par l'initiative internationale SBTi (Science Based targets Initiatives).

SCOPES 1 & 2

50 % plus efficace en termes d'émissions de carbone (équivalent à une réduction absolue de 27,5 %) d'ici 2030

SCOPE 3

80 % des fournisseurs auront des objectifs de réduction de leurs émissions de GES scientifiquement basés sur la science

NET ZERO

Zero emission nette incluant le scope 3 d'ici 2050

Ces objectifs ont été validés par la SBTi (Science-based Targets Initiative)



COMATEC, PACKAGING ORIGINAL & ENGAGÉ

Fondé en 1994, COMATEC s'est imposé comme un **acteur incontournable de l'emballage haut de gamme pour les métiers de bouche.**

Né de la rencontre entre un savoir-faire artisanal et une vision avant-gardiste, nous avons su nous **démarquer par la haute qualité de nos produits**, ainsi que par notre **engagement en faveur d'un développement plus durable.**

Depuis plus de 30 ans, **COMATEC valorise le savoir-faire français** en offrant :

- Un design épuré
- Des produits de qualité premium
- Une fonctionnalité et praticité optimales
- Un service client réactif
- Une disponibilité immédiate des produits



LES 3 PILIERS STRATÉGIQUES

Une large gamme de packagings **originaux et innovants**



Une démarche de **développement durable** forte et vertueuse



La **réactivité et expérience** de nos équipes commerciales et logistiques



NOS CHIFFRES CLÉS :

- Création en **1994**
- **2016** : Intégration du Groupe BUNZL
- **26 employés** à temps plein
- Une forte activité à l'**Export** (= 33 % du CA)
- Près de **3 000 clients**, originaires d'une soixantaine de pays
- Une gamme complète d'environ **1000 produits**
- Un entrepôt de **5 300 m²**, assurant disponibilité et réactivité
- Un CA de **16 M€** en 2025
- 2025 : Accréditation **Great Place to Work®**, certifications **ISO 45001, FSC®, PEFC** et **médaille d'or Ecovadis**



VALEURS



- C** Créativité et innovation continue
- O** Originalité dans chaque création
- M** Maîtrise du savoir-faire français, avec une remise en avant du " Made in France"
- A** Authenticité, reconnue et appréciée en France et à l'international
- T** Technicité et innovation pour des produits de qualité supérieure
- E** Engagement environnemental et sociétal
- C** Curiosité et fantaisie qui nous incitent à constamment nous réinventer !

AMBITION



Dans un marché de la restauration en constante évolution, **COMATEC s'engage à rester à la pointe des tendances émergentes** pour répondre aux nouvelles attentes, comme la livraison et les **modes de consommation nomades et responsables**.

Notre mission est de **soutenir nos clients actuels et futurs dans leur croissance** en apportant **notre expertise en packaging haut de gamme design, pratique et accessible**, le tout dans une **démarche de durabilité**.



* Nos enjeux :

En réponse à nos grands enjeux, notre stratégie RSE est fondée sur les **trois piliers** suivants :



Une offre innovante et vertueuse

Nous avons à cœur de proposer des **produits hautement qualitatifs** tout en œuvrant pour **réduire leurs enjeux environnementaux** et en **accompagnant nos clients** au mieux chaque jour par un **service sur-mesure**.



Une entreprise humaine & ancrée

L'**épanouissement de nos collaborateurs est un axe central**, tant au travers de leur développement professionnel que par le cadre dans lequel ils évoluent. Nous œuvrons également à **faire vivre notre territoire** et à **préserver le savoir-faire de notre écosystème**.



Un business engagé

La réduction des impacts environnementaux de notre activité est un enjeu majeur, tout comme celle liée aux **enjeux socio-environnementaux de nos chaînes d'approvisionnement**. **Comatec s'inscrit dans une dynamique d'achats responsables**.

Etre engagé, c'est aussi assurer l'**éthique de nos pratiques commerciales**.



Cette stratégie se traduit par des actions concrètes que nous avons déployées au fil du temps dans notre organisation, afin de répondre au mieux à nos enjeux , et à ceux de nos parties prenantes.



Fort de cette volonté de s'améliorer constamment et d'aller toujours plus loin, notre engagement nous a permis d'obtenir la **médaille d'or de la notation Ecovadis** en mai 2025.

Ce dispositif évalue la performance des entreprises en matière de développement durable. Par ses actions, Comatec figure parmi le top 5 % des entreprises évaluées et atteint même le rang percentile 95.

”
**COMATEC FIGURE PARMI LE TOP 5 % DES
ENTREPRISES ÉVALUÉES ET ATTEINT MÊME LE
RANG PERCENTILE 95 !**
“



* Une gouvernance RSE structurée :

La RSE, à l'instar des autres départements dans l'entreprise, suit une organisation clairement définie depuis notre Groupe Bunzl jusqu'à notre entreprise.

Elle **garantit l'alignement des directives prises pour potentialiser nos efforts.**



Comité RSE
Bunzl



James PITCHER
Directeur Développement Durable
Bunzl PLC



Francisco MORCILLO
Directeur Développement Durable
Bunzl BCE



Comité RSE
Bunzl France



Caroline MACÉ
Directrice RSE & RGD
Bunzl France



Cette gouvernance RSE permet de nombreux partages avec d'autres entités du Groupe en France comme à l'international afin d'échanger sur nos challenges et sur nos progrès.

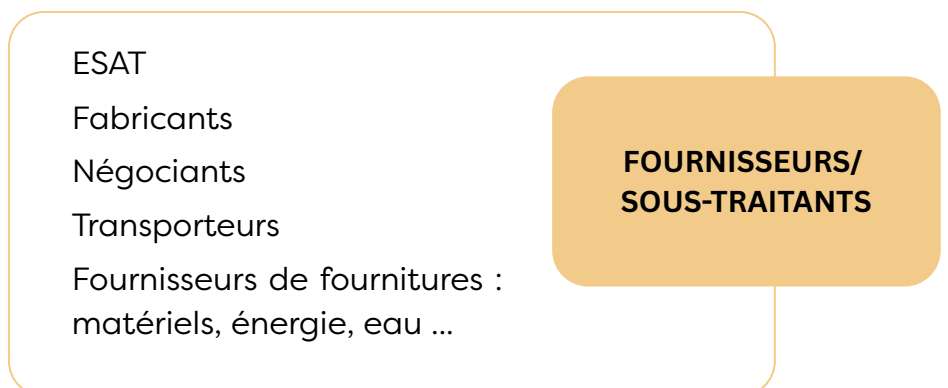
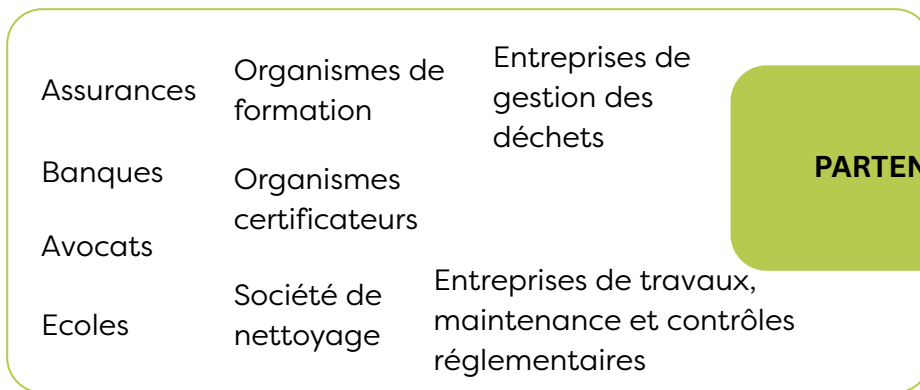
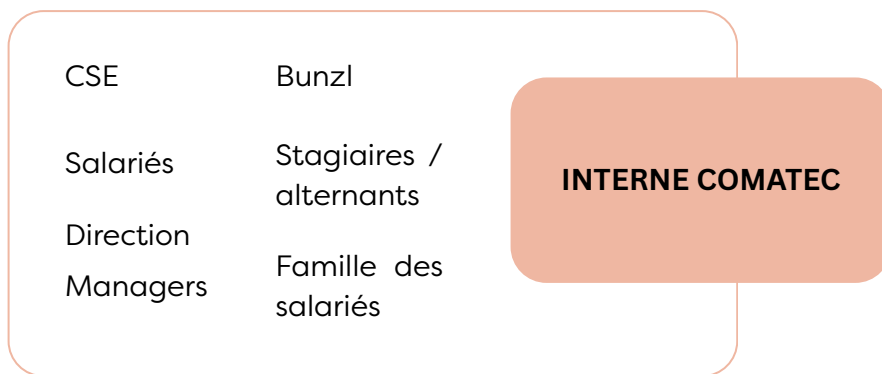
C'est en sollicitant nos différentes parties prenantes que nous avançons ensemble.



Laurine MERLE
Responsable RSE
Catering



NOS PARTIES PRENANTES



CONCURRENTS

Concurrents directs

Concurrents indirects

SOCIÉTÉ CIVILE

Grand public
Médias et réseaux sociaux
Presse locale
Riverains
Entreprises voisines

POUVOIRS PUBLICS

Collectivités territoriales
Mairie
Police, pompiers
Tribunaux

Services de l'État (ADEME, DREAL, CARSAT, Inspection du travail)
Services de soin et santé publique

ORGANISATIONS PROFESSIONNELLES

Les Traiteurs de France
Traiteurs d'avenir
Académie Culinaire de France (ACF)
Confédération Nationale des Charcutiers Traiteurs (CNCT)
Entegra
Branche Pro



Enfin, notre démarche est fondée sur notre **engagement à mettre en place des actions** pour répondre aux objectifs de développement durable (ODD). Initiés en 2015, les Etats membres de l'ONU (Organisation des Nations Unies) signataires avaient alors acté de mettre en place les mesures requises pour atteindre ces objectifs.

Le Pacte a été développé pour inviter les entreprises à s'inscrire dans cette démarche de manière plus prononcée. Au nombre de 17 et tous interconnectés, **les ODD portent sur les grands défis mondiaux** : éradication de la pauvreté, consommation responsable, lutte contre le changement climatique, action pour la paix et la justice, etc.

Par notre stratégie RSE, Comatec œuvre sur 10 ODD :



Vise à améliorer la santé et le bien-être de l'ensemble des individus, sans distinction d'âge.



Assurer l'accès de tous à une éducation de qualité, sur un pied d'égalité, et à promouvoir les possibilités d'apprentissage tout au long de la vie.



Parvenir à l'égalité des sexes et autonomiser les femmes.



Promouvoir une croissance économique soutenue, partagée et durable, le plein emploi productif et un travail décent pour tous.



Bâtir une infrastructure résiliente, promouvoir une industrialisation durable qui profite à tous et encourager l'innovation.





**OBJECTIFS
DE DÉVELOPPEMENT
DURABLE**



Réduire les inégalités dans les pays et d'un pays à l'autre.



Encourager une production et une consommation durables pour répondre aux besoins croissants tout en préservant les ressources de la planète.



Agir pour lutter contre les changements climatiques.



Protéger les écosystèmes terrestres et les ressources naturelles associées.



Favoriser la paix, la justice et des institutions efficaces et inclusives.





UNE OFFRE

INNOVANTE

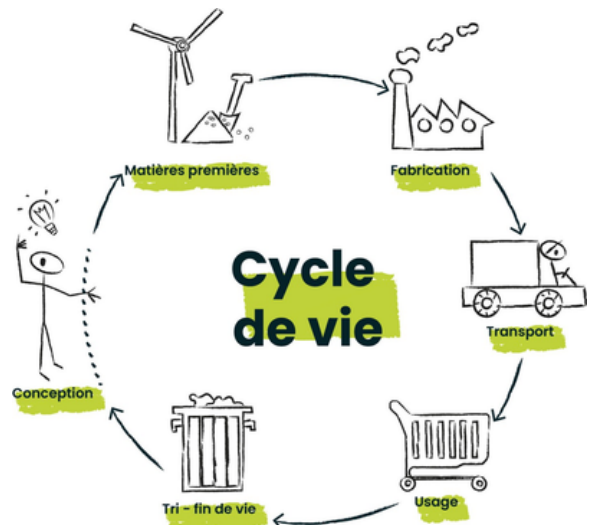
ET VERTUEUSE



RÉDUIRE LES IMPACTS DE NOS PRODUITS

En accord avec nos convictions et alignés avec la **loi AGEC**, nous veillons à proposer une **offre s'inscrivant dans une démarche d'économie circulaire**.

Notre engagement porte sur l'ensemble du cycle de vie des produits, depuis la sélection de nos partenaires qui les fabriquent, jusqu'à leur fin de vie une fois devenus déchets.



Source : Pôle Eco-conception. Analyse du cycle de vie, 2019
<https://www.eco-conception.fr/static/analyse-du-cycle-de-vie-acv.html>

* L'extraction des matières premières

L'extraction des matières premières et la fabrication des produits sont des postes majeurs dans la génération d'impacts environnementaux (ex : gaz à effet de serre (GES) et autres pollutions).

Nous **sélectionnons et échangeons avec nos partenaires fabricants** pour évoluer vers des modes de fabrication plus vertueux.

Le **critère environnemental** fait partie intégrante de notre code de conduite soumis aux fabricants et conditionne le référencement de leurs produits au sein de notre offre. Nous travaillons main dans la main pour apporter des améliorations d'éco-conception sur nos produits.

L'éco-conception vise à réduire les impacts environnementaux d'un produit.

Pour cela, de nombreux leviers peuvent être actionnés comme réduire le poids de matière constituant le produit, faire du mono-matériau, etc. .

En 2024, **Comatec a revu sa gamme de plateaux CUBIK en retirant certaines parties et allégeant ainsi les produits.**

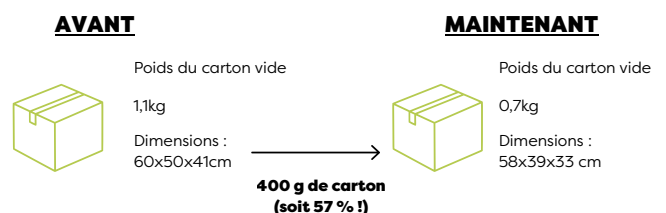
Cela nous a même permis d'**optimiser le remplissage des cartons** en mettant plus de produits dans un même volume.

Par ces actions, cela a **réduit la quantité de matière première** nécessaire à la fabrication des produits, mais aussi celle requise dans les cartons de regroupement tout en **optimisant le stockage et transport de ces références.**

Exemples :

Notre plateau cubik atlas cristal ⅔ qui est passé de 148 g à 110 g , soit une réduction du poids de 25,7 % !

La taille du carton de notre Plateau Atlas 1/1 Natural (PAN11) a été réduite :





L'intégration de matières premières recyclées est un autre aspect important que nous tendons à renforcer dans notre offre afin de **réduire la pression sur les ressources naturelles**.

A titre d'exemple, nos plateaux Atlas 1/1 Caterlux (PCL15C) contiennent entre 95 et 97,5 % de matières premières recyclées.

Ce sont autant de matières premières vierges qui ne sont pas utilisées.

95- 97,5 %
de matières recyclées



Nous avons également conscience des tensions autour du plastique.

Pour cette raison, Comatec a **développé une large gamme de matières alternatives aux plastiques** dont des gammes à base de fibres végétales.

Certains de ces produits sont même certifiés FSC® ou PEFC.

Depuis 2023, Comatec possède cette **double certification** et soutient ainsi une gestion durable des forêts.



La marque de la
gestion forestière
responsable

A ce jour, nous avons 10 produits **certifiés PEFC ou FSC®** :



XGCE10
XGCE20

Gobelet
10 cl - 20cl
PEFC



P4GB

Porte Gobelets
PEFC



PSL195
PSM145

Pochette Snack
+ Serviette
FSC



BK100

Barquette Kraft
1L
FSC



SOB20

Ovenbag Carré
FSC



BK50

Barquette Kraft
50 cl
FSC



383430
503535

Caisse Américaine
Quadra
FSC



* La localisation

Comatec privilégie des fournisseurs les plus proches possibles afin de favoriser le tissu industriel national et réduire les émissions de gaz à effet de serre liées au transport des marchandises.

Nous élargissons ensuite notre sourcing aux pays limitrophes et en Europe. En 2025, **67,10 %** de nos **fournisseurs sont situés en France**, et **91,80 % sont européens**.

* L'utilisation

Nous sélectionnons pour cela des emballages de qualité et proposons une large gamme de produits réemployables. En 2025, **45,90 %** de notre offre contient des produits réemployables.

En 2024, des tests de lavage ont été menés avec le laboratoire Eurofins. Ceux-ci démontrent la capacité de nos produits à être réemployés plusieurs fois. Plus le nombre d'utilisations d'un produit augmente, moins il est nécessaire de consommer des produits neufs et donc d'en fabriquer de nouveaux. Par ces tests, nous avons pu révéler que nombreux de **nos produits peuvent être réutilisés jusqu'à 125 fois** dans les conditions qui leurs sont destinées ! C'est le cas par exemple de notre bol lota (BOI45N).



* Le transport

Comatec collabore avec des **transporteurs engagés dans une démarche RSE et de réduction de leurs émissions de GES**. Certains ont par exemple suivi une démarche Objectif CO₂, soumis un dossier d'évaluation Carbon Disclosure Project (CDP) ou encore Ecovadis, toutes trois étant reconnues et validées par des tierces parties.

* La valorisation en fin de vie

Comatec veille avec ses fournisseurs à proposer des produits recyclables ou valorisables en fin de vie.

En s'assurant que ceux-ci puissent suivre une filière de recyclage, nous veillons à ce que la matière puisse avoir une seconde vie.

En 2025, 57,30 % de nos produits sont recyclables.

De même, certains produits sont compostables tant en unité industrielle qu'à domicile. C'est le cas pour nos gobelets French Cup 10 cl (GCE10) et 20 cl (GCE20), ainsi que notre gamme en palmier.





Zoom gamme en palmier

Ces produits **sont issus du palmier à bétel** dont les feuilles sont **ramassées au sol une fois tombées**. Elles sont alors **nettoyées, pressées** puis **découpées** pour obtenir la forme souhaitée. Elles **ne contiennent aucune adjonction de plastique** (pas de film d'étanchéité en superficie, etc.). En outre, elles sont **compostables à la maison et en unité industrielle**.



[découvrir la gamme palmier au complet.](#)



* Encore plus d'actions concrètes

- ✓ Les fenêtres de nos couvercles et étuis initialement en PVC (non recyclable) ont été remplacées par du PET (Polytéréphthalate d'éthylène) quant à lui recyclable.
- ✓ Nous avons arrêté la fabrication de produits en PMMA (polyméthacrylate de méthyle) et PLA (acide polylactique), deux matières n'ayant pas de filières de recyclage.

L'innovation est un élément important, elle fait vivre notre offre et contribue à répondre aux besoins de nos clients.

Depuis de nombreuses années, nos efforts ont été à maintes reprises récompensés :



ACCOMPAGNER NOS CLIENTS

Dans une démarche d'accompagnement de nos clients et d'innovation, Comatec a créé le PlanetScore en 2020, le 1^{er} scoring environnemental dans l'univers du packaging.

Son objectif ?



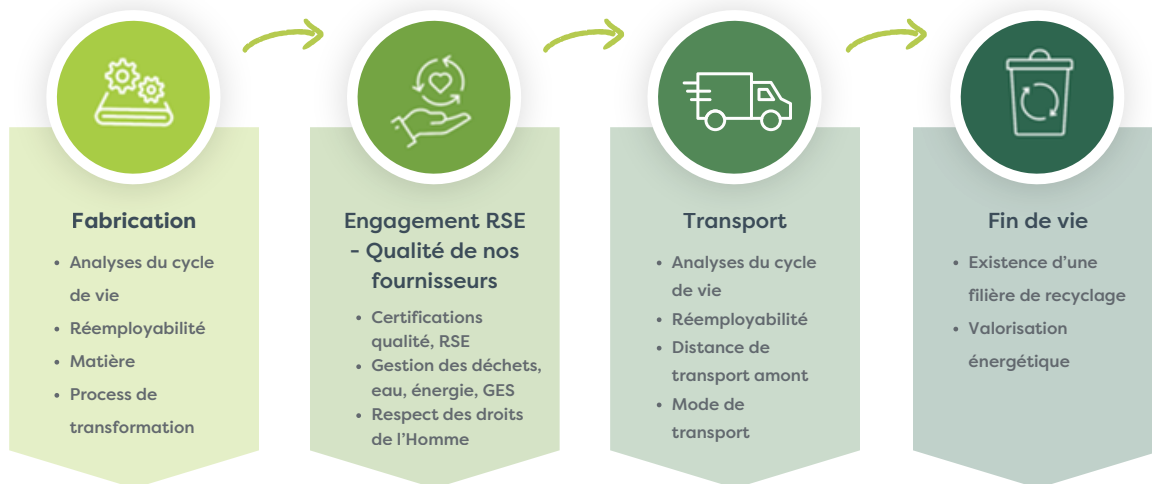
Aider nos clients soucieux des impacts environnementaux à choisir le packaging adapté à leurs besoins et convictions. L'état de l'art progressant, Comatec a procédé à une profonde révision de son éco-scoring en 2024 afin d'en accroître la robustesse. Celui-ci a alors été soumis à un bureau d'étude indépendant spécialisé dans le domaine.

Le PlanetScore repose sur quatre critères et est basé sur une approche cycle de vie : de l'extraction des matières premières jusqu'à la gestion en fin de vie des produits.



Pour plus d'infos, rdv sur [notre site](#).

4 CRITÈRES, QUI INCLUENT DE NOMBREUX SOUS-CRITÈRES



Ils permettent d'obtenir une notation par référence produit allant de la note A à E. Plus un produit se rapproche de la note A, moins il génère d'impacts.

La note est facilement lisible et accessible.

Exemple de notre verrine Terra Estek 20 cl (TRM20B).



Le saviez-vous ?

En 2021, notre **éco-scoring** avait été **reconnu sur notre territoire** en recevant le **trophée des Septuors de l'Aude** dans la catégorie Développement Durable.

C'est un **outil puissant** et très concret créé pour **aider nos clients sur le volet environnemental**.



* Accompagner nos clients c'est aussi être à leur côté au quotidien



Une équipe dédiée

Notre **équipe commerciale est là** pour répondre à leurs interrogations et les conseiller en connaissant les exigences et contraintes propres à leurs secteurs d'activité. Plus le produit est en adéquation avec le besoin d'usage ciblé, plus sa performance et pertinence sont accrues.



Test de produits possible avant achat

Nous savons qu'il n'est pas toujours évident de choisir un produit sans le connaître. **Il faut pouvoir le voir, le toucher, l'essayer.** Comatec propose pour cela à ses clients de tester ses articles en leur envoyant **gratuitement des échantillons.** Cela permet de se mettre en conditions réelles pour pouvoir sélectionner ensuite les références qui leur conviennent.



La personnalisation, pour des produits sur-mesure

De nombreuses références sont personnalisables avec l'ajout de logos, etc. Ce service offre la possibilité à nos clients d'avoir des produits à leur image et de les utiliser comme vecteurs de communication.



Une livraison express

Forte de nos partenariats avec des transporteurs de confiance, **notre entreprise propose une livraison en 48h et a développé en 2024 une livraison sous 24h en Île de France.** Ce tour de force nous permet d'assurer à nos clients une livraison en un temps record. La réussite de ce nouveau dispositif nous permet d'envisager son extension à d'autres villes françaises.





UNE ENTREPRISE HUMAINE ET ANCRÉE



VEILLER À L'ÉPANOUISSEMENT DE NOS SALARIÉS

L'humain est au cœur de notre vision. Notre réussite passe par nos équipes, elle découle également de celle de nos partenaires et du développement de notre territoire.

* Assurer un cadre de travail sécurisé

La **sécurité est une priorité.** Comatec met en œuvre une démarche de prévention et d'amélioration continue. En 2024, nos efforts ont été gratifiés par l'**obtention de la certification ISO 45001 pour la toute première fois, certification qui a été reconduite en 2025.**

L'ISO 45001 est une norme internationale qui fixe les exigences visant à **garantir la santé et la sécurité des travailleurs**, à prévenir les accidents, à maîtriser les risques professionnels et à améliorer les conditions de travail. Par son obtention, c'est la **maturité et la performance de notre système de management de la santé et sécurité au travail** qui sont reconnues.



POUR LA DEUXIÈME ANNÉE
CONSÉCUTIVE

ISO
45001

apave
Certification



De nombreux outils et mesures d'application sont déployés, depuis le 1^{er} jour d'un salarié et tout au long de son évolution dans l'entreprise :



ANALYSE DES RISQUES

Une analyse des risques de l'ensemble de nos activités est tenue et mise à jour régulièrement afin de s'assurer de leur maîtrise et d'identifier d'éventuels nouveaux risques au plus tôt.



PLAN D' ACTIONS HSE

Un plan d'actions HSE est suivi, alimenté par l'analyse des risques comme des remontées terrain et toute observation relevée par l'ensemble de nos outils et équipes. Cette roadmap nous permet d'assurer le suivi des améliorations et corrections à apporter.



PLAN DE CONTRÔLE

Un plan de contrôle des vérifications périodiques est maintenu pour garantir le bon fonctionnement et la conformité de l'ensemble de nos équipements.



PLAN D'AUDITS INTERNES

Un plan d'audits internes est réalisé, comportant des audits hebdomadaires (ex : nos engins de manutentions), mensuels (c'est le cas de notre dépôt), annuel (orienté sur l'ensemble de notre système de management de la santé et sécurité au travail), trisannuel (un responsable HSE de notre Groupe Bunzl vient évaluer notre système).



RITUELS MANAGÉRIAUX

Des rituels managériaux sont effectués au travers de temps d'échanges et de sensibilisations. Ils prennent la forme d'un accueil sécurité accompagné d'une formation obligatoire « Mon 1^{er} jour », de « causeries HSE », de STOP issus de la méthodologie Sécurité au Travail par les Observations Préventives, ou encore de retours d'expérience. Tous ces temps invitent l'ensemble des équipes à contribuer activement à l'amélioration continue de la sécurité. Ils sont accompagnés de communications internes mais aussi externes. En 2025 : **31 STOP ont été réalisés, et 30 causeries.**



ZOOM B-SAFE

Grâce à notre **application dédiée à la sécurité B-Safe, l'ensemble des démarches HSE est dématérialisé.**

Les documents d'audit, de vérifications, d'accueils sécurité ou de signalements HSE se font directement via smartphone ou tablette. Cette application facilite les remontées terrain et permet de réaliser les documents cadres réglementaires relatifs à la sécurité de manière optimisée (plan de prévention, permis feu, etc.).



L'année 2025 aura été marquée par de fortes actions en matière de renforcement de la sécurité, notamment :

- Le **renouvellement de nos quais logistiques** incluant l'installation de bloqueurs de roues asservis, guides roues, marquage au sol extérieur et intérieur, auvent, etc. pour une activité logistique plus sûre,
- La **rénovation des bureaux administratifs** afin d'offrir un cadre de **travail plus confortable**,
- L'**organisation de notre 1er exercice d'évacuation incendie** en conditions réelles **avec la contribution du SDIS** (Service départemental d'incendie et de secours) de Carcassonne. Celui-ci nous a permis de vérifier la performance de notre process en cas d'incendie tout en sensibilisant nos salariés.



Bien d'autres actions sont menées au quotidien. Grâce à cette dynamique, **nous poursuivons et tenons notre objectif 0 accident depuis fin 2021.**

Au 1er janvier 2026, **Comatec dénombre plus de 1530 jours sans AT et des taux de fréquence et de gravité de 0 pour 2025.**

A l'échelle de notre groupe Bunzl, un concours interne Bunzl Monde est animé. Nos performances ont permis à Bunzl France de remporter le trophée en 2025 pour son **projet national de certification ISO 45001** en Santé et Sécurité au Travail.



* Veiller au bien-être de nos collaborateurs

Nous passons beaucoup de temps sur notre lieu de travail. **Avoir un cadre où il fait bon vivre** est toujours plus confortable.

Les **actions menées en matière de prévention sont venues renforcer l'agrément de vie au sein de notre entreprise**, parallèlement à bon nombre d'autres initiatives menées :



Des **séances de shiatsu offertes** à l'ensemble des équipes.



Le **réaménagement** de la salle de **pause**.



La mise à disposition de **café, thé et fruits gratuits**.



La possibilité de **télétravailler un jour par semaine**.



La **mise en place d'avantages** : tickets restaurants, primes sur résultats, chèques cadeaux, prise en charge à 70 % du régime de base de la mutuelle d'entreprise et participation aux abonnements sportifs, etc.



Des **événements à mi-année** pour partager les résultats du semestre, faire un point sur les projets en cours et à venir. Ce sont des occasions pour des teams buildings.

Des **temps conviviaux** comme un concours de pétanque, un goûter « crêpes partie », des petits déjeuners



Journée d'entreprise
30 ans Comatec



Célébration des 1000 jours
sans Accidents de Travail



La Chandeleur en
équipe



Galette des Rois



Partage d'un moment
convivial



Gâteau d'Halloween



Célébration des 1500 jours
sans Accidents de Travail

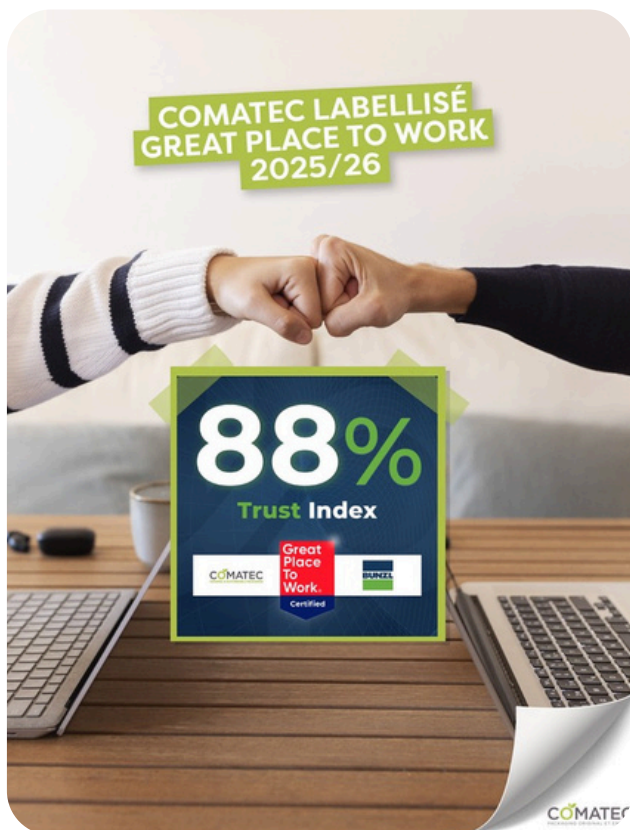


Formation Prévention
routière



Afin de mesurer annuellement le bien-être au sein de notre organisation, Comatec a choisi de réaliser et suivre le **baromètre social international Great Place To Work®**.

L'objectif est de recueillir le ressenti des collaborateurs sur l'entreprise, le management, la communication, pour pouvoir identifier les axes d'amélioration nécessaires au bien vivre dans l'entreprise. En 2025, **Comatec a renouvelé sa certification Great Place To Work®**.



Cette année, l'entreprise atteint la note de **88% au Trust Index**, indice traduisant la perception des salariés à œuvrer dans une entreprise où il fait bon travailler.

La progression est constatée sur les cinq composantes de l'index, à savoir la crédibilité, le respect, l'équité, la fierté et la convivialité, toutes en amélioration par rapport aux valeurs de 2024.

Ces résultats illustrent l'évolution de la culture d'entreprise, de son management, et du quotidien des équipes. **Ils encouragent l'épanouissement de la dynamique impulsée et invitent à toujours s'améliorer !**



Le saviez-vous ?

Great Place To Work® est une **certification internationale** permettant **d'évaluer une entreprise afin de savoir s'il y fait bon travailler.**

Elle repose sur une **enquête anonyme**, le Trust Index, transmise à l'ensemble des salariés et abordant **cinq grands items : la fierté, la convivialité, le respect, l'équité et la crédibilité.**

Un minimum de 65 % de réponses positives est nécessaire pour obtenir la certification. Celle-ci est obtenue pour une année, incitant les entreprises à s'engager dans une démarche d'amélioration continue.



* Formation & Carrière

Nos équipes constituent notre richesse, nous mettons tout en œuvre pour développer ce capital. Pour cela, chacun est suivi individuellement. L'entreprise a choisi de réaliser chaque année l'entretien annuel d'évaluation ainsi que l'entretien professionnel de ses effectifs (ce dernier n'est normalement exigé par la réglementation que tous les deux ans). Cette initiative permet de renforcer leur suivi et d'affiner leur plan d'évolution de carrière.

100 % des salariés ont eu leurs deux entretiens (d'évaluation et professionnel) **en 2025**.

Dans cette dynamique et afin de favoriser le développement professionnel de ses équipes, l'entreprise propose des formations ciblées, tant par l'intervention de partenaires externes, que par des **outils dédiés** tel notre dispositif de **communication interne Connect**. Ces formations viennent enrichir les compétences de nos collaborateurs dans leur travail quotidien, elles leur offrent également une assise supplémentaire pour les préparer à leurs évolutions de carrière à venir. En 2025, **100 % des salariés ont suivi une formation par l'un de ces dispositifs**.

Comatec est une petite PME (Petite et moyenne entreprise), cela ne l'empêche pas de privilégier et permettre la mobilité. L'appartenance au Groupe Bunzl renforce cette dynamique en offrant une mobilité entre les filiales. Les collaborateurs ont ainsi la possibilité d'évoluer dans leurs fonctions, tout comme sur le plan géographique. Ces mesures sont essentielles pour contribuer à leur épanouissement professionnel. En 2025, 7 salariés ont changé de poste.



Zoom Connect

Connect est la **plateforme numérique de communication interne et de formation développée par notre Groupe Bunzl**.

Cet outil permet à l'ensemble de nos salariés, depuis leur 1^{er} jour d'arrivée, de recevoir toutes les informations nécessaires à leur intégration et évolution au sein de l'entreprise. Ils y retrouvent les communications internes, les 1^{ères} étapes de leur parcours intégration, l'accès à l'académie de formation, les politiques, etc.



* Promouvoir la diversité et lutter contre les discriminations

Comatec est signataire de la Charte de la Diversité. Cette initiative est un **engagement fort** pour l'entreprise qui le met en pratique à tous les niveaux de son activité.



Notre entreprise soutient le principe d'**égalité des chances** et **s'oppose à toute forme de discrimination**. Nous pensons que la création d'un **environnement de travail inclusif** relève de la responsabilité de chacun, afin qu'au travers de ses activités, rôles et fonctions du quotidien, il puisse démontrer les principes de diversité, d'équité et d'inclusion. Pour cela, les managers ont suivi une formation sur la diversité avec un organisme extérieur et l'ensemble des équipes a bénéficié d'un module dédié à la diversité via notre outil Connect.

Ces **valeurs sont appliquées dès la phase de recrutement** afin que celui-ci soit le plus juste et équitable, quel que soit l'âge, l'origine, le genre, etc. de la personne souhaitant rejoindre les équipes de Comatec.

La place faite aux femmes est aussi un point d'attention au sein de Comatec. Actuellement elles représentent **42,31 % des effectifs** et, **sur les membres du Comité Opérationnel, 55,56 % sont des femmes.**



Un dispositif de signalement est par ailleurs en place pour que chaque personne puisse dénoncer de manière sécurisée un éventuel comportement discriminatoire constaté, et ceci de façon anonyme par notre procédure « Speak Up » (« Exprimez-vous »).



Zoom Speak Up

Ce **dispositif est mis à la disposition de l'ensemble de nos collaborateurs** et est **accessible 7 jours sur 7, 24h sur 24**. Il permet aux salariés de faire remonter par une ligne téléphonique dédiée ou une interface sécurisée toute situation anormale tout en conservant son anonymat.

La Direction des ressources humaines depuis notre Groupe Bunzl jusqu'à Comatec est alors directement informée qu'un signalement a eu lieu afin d'engager au plus tôt les mesures requises (enquête, etc.).

L'insertion est également un enjeu. **Comatec a à cœur de favoriser l'insertion professionnelle des jeunes.** Chaque année, l'entreprise accueille des alternants et/ou stagiaires au sein de ses services. En 2025, un stagiaire a été accueilli, donnant lieu à une alternance toujours au sein de l'entreprise.

Cette présence auprès des jeunes leur permet de gagner en expérience et en compétences professionnelles.



UNE ENTREPRISE ANCRÉE SUR SON TERRITOIRE

Depuis sa création, **Comatec collabore avec des ESAT** (Etablissement ou service d'aide par le travail). Ce ne sont pas moins de quatre ESAT (Rieux-Minervois, Pennautier, Limoux et Jules Fil à Carcassonne) et **110 travailleurs en situation de handicap qui œuvrent à plein temps pour les missions que Comatec leur confie.**

Démarré avec l'ensachage de couverts, **le partenariat s'est diversifié avec d'autres activités** comme le montage de plateaux repas, des produits phares pour Comatec. Il s'étend jusqu'au transport puisque les ESAT assurent également le **conditionnement**, l'**étiquetage**, la **palettisation**, le **stockage** et l'**acheminement** des produits jusqu'au site de Comatec.

La **pluralité de ces activités permet aux travailleurs des ESAT d'élargir leur panel de compétences et d'acquérir de nouveaux savoir-faire.**

Le partenariat va plus loin. Comatec accompagne les travailleurs des ESAT à accroître leur employabilité en étant **membre d'un jury du dispositif inter-régional RSFP** (Reconnaissance des Savoir-Faire Professionnels). Ce système évalue des compétences et décerne une **attestation de reconnaissance des acquis**, reconnue à **l'échelle nationale.**

Cela leur **offre la possibilité** d'avoir une activité professionnelle reconnue, tout en étant un **moteur pour gagner en autonomie, accroître leur confiance en eux, et renforcer leur intégration sociale.**

Nous contribuons également au **tissu économique et associatif du territoire.** En 2025, Comatec a eu recours aux services **de plus de 40 entreprises de la région Occitanie.** De même, nous soutenons plusieurs associations et organisations au travers de **dons matériels et financiers.** **En 2025, ce sont près de 15 000€ qui ont fait l'objet de dons.**

Notre partenariat en quelques chiffres :

+ 30 ans de partenariats

110 personnes à temps plein



3 travailleurs ont obtenu leur certificat via le dispositif RSFP où Comatec était membre du jury.

+9M de produits Comatec ont transité par les ESAT,

+41% de chiffre d'affaires généré par les ESAT au travers de la collaboration avec Comatec entre 2020 et 2025.



AGIR POUR UN SAVOIR-FAIRE DURABLE

* Des partenariats ancrés

Parce que **préserver et valoriser le savoir-faire culinaire** est au cœur de notre démarche, Comatec s'implique activement auprès des réseaux professionnels qui font rayonner ces métiers d'exception.

Nous sommes ainsi fiers de compter parmi nos partenaires de référence :



Les Traiteurs de France



Traiteurs d'Avenir



Académie Culinaire de France



Confédération Nationale des Charcutiers-Traiteurs

Ces collaborations ne sont pas le fruit du hasard : elles reflètent une **communauté de valeurs et une vision partagée de l'excellence.**

Notre engagement auprès des **Traiteurs de France** illustre la profondeur de ces liens, construits **depuis plus de 20 ans** dans la confiance et la durée. Depuis 2023, notre partenariat avec les **Traiteurs d'Avenir** témoigne quant à lui de notre volonté d'accompagner les nouvelles générations de professionnels. En 2025, Comatec franchit une nouvelle étape en rejoignant deux institutions de référence : l'**Académie Culinaire de France** et la **Confédération Nationale des Charcutiers-Traiteurs**, confirmant ainsi la reconnaissance de la qualité de nos produits au plus haut niveau de la profession.

Ces partenariats incarnent ce que nous sommes : une entreprise animée par l'**authenticité**, l'**originalité** et une **exigence permanente de qualité**, de la conception de nos produits jusqu'à leur livraison. Alliant innovation, esthétique et engagement en faveur du développement durable, nos solutions ont su séduire ces réseaux d'excellence qui partagent notre ambition : **sublimier les créations culinaires et mettre en lumière les talents qui font la richesse de la gastronomie française.**

“ Nous recherchons un partenaire durable et engagé, comme COMATEC, qui partage notre ADN : celui du travail du produit, de la création, et de la mise en valeur de la gastronomie à travers des présentations élégantes et des packagings réutilisables. Le contenant peut aussi inspirer le contenu. C'est parfois ce qu'on oublie, et c'est là que notre collaboration prend tout son sens.

Fabrice PROCHASSON - Président de l'Académie Culinaire de France





UN

BUSINESS

ENGAGÉ

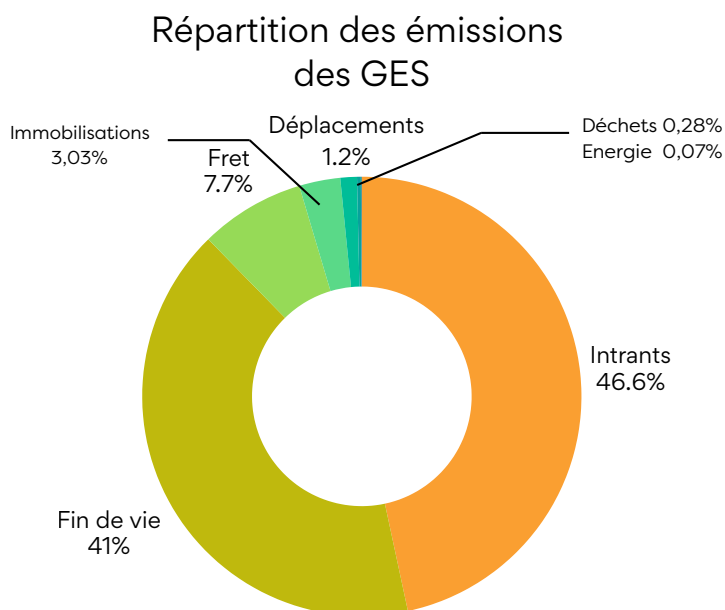


RÉDUIRE NOS IMPACTS ENVIRONNEMENTAUX

Nous **évoluons au sein d'un écosystème dense** où **chaque acte et décision génèrent des impacts**. Nous avons conscience de ce phénomène dans lequel **Comatec a un rôle à jouer tant vis-à-vis des effets que notre activité a sur l'environnement et la société, qu'au travers de nos pratiques commerciales que nous voulons loyales et transparentes.**

* Réduire nos émissions de gaz à effet de serre

En 2023, Comatec a **réalisé son 1^{er} bilan carbone sur l'année de référence 2022**. Cette démarche a pour objectif d'évaluer et identifier les émissions de gaz à effet de serre générées par son activité, ceci dans un objectif de réduction. Afin d'avoir une vue d'ensemble la plus exhaustive possible, l'entreprise a effectué cette étude sur les scopes 1, 2 et 3, soit le périmètre complet de son activité. Elle a renouvelé l'exercice en 2025 sur l'année de référence 2024.



Les résultats indiquent une **répartition similaire entre 2024 et 2022**.

Les **produits commercialisés** (stipulés par le terme « Intrants » sur le graphique) **représentent près de la moitié des émissions de GES**.

Le poste Fin de vie arrive en 2nde place. Il désigne le traitement apporté (recyclage, incinération, etc.) une fois que les produits sont passés au statut de déchet.

Cet état des lieux appuie la volonté de Comatec de travailler sur son offre produits en favorisant des partenaires engagés, des matières recyclables, un sourcing national autant que possible, et bien d'autres actions précédemment énoncées.

Cette démarche s'inscrit dans une vision de neutralité carbone en 2050 et requiert l'engagement de l'ensemble de notre chaîne de valeur. Cela commence en interne, où l'ensemble des salariés a reçu une sensibilisation sur le changement climatique et le développement durable.





Zoom bilan carbone :

Le bilan carbone est une **méthodologie de comptabilisation des émissions de gaz à effet de serre** générées par une activité sur un périmètre donné.

On parle de trois scopes : **le scope 1 désigne les émissions directes de GES** provenant des consommations d'énergies du site concerné (ex : chauffage des locaux, consommation de gaz pour un process industriel, etc.).

Le **scope 2 concerne les émissions indirectes associées à la production d'énergie** mais aussi de **chaleur, vapeur ou froid**.

Le **scope 3** comprend **les autres postes d'émissions de GES indirectes** comme les achats de marchandises, les trajets domicile-travail des salariés, la gestion des déchets, etc.

Cette évaluation permet à une entreprise d'avoir une **cartographie de ses sources d'émissions** pour **pouvoir mettre en place des actions afin de réduire son impact**.



* Recourir à un transport de marchandises moins impactant

En tant que distributeur faisant appel à des partenaires logistiques pour livrer nos marchandises chez nos clients, **il est de notre responsabilité de sélectionner avec soin nos transporteurs.** Leur **démarche environnementale** est essentielle et constitue un critère de choix.

100 % de nos transporteurs sont engagés dans l'amélioration de leurs pratiques au travers d'une démarche reconnue :

ecovadis

Notation RSE
(international)



Notation de l'impact
environnemental d'une
entreprise
(international)



Dispositif national de réduction des émissions de
GES pour les commissionnaires de transport
(EVcom) et les transporteurs (Objectifs Co2)
(national)



Voici quelques exemples d'actions concrètes mises en place par nos partenaires :



Optimisation des tournées logistiques : regroupement des commandes afin d'éviter les trajets à vide, logiciels spécialisés d'optimisation des itinéraires de tournée, etc.



Optimisation du **taux de chargement des camions** : utilisation de double étage permettant de gerber les palettes et augmenter la capacité du camion, semi-remorques « Méga » ayant une plus grande capacité, logiciel d'optimisation du taux de chargement du camion, etc.



Recours à du **transport multimodal** avec des modes de transport moins émissifs : certains de nos produits sont acheminés en rail-route, transport décarboné pour les derniers kilomètres dans les grandes agglomérations via l'utilisation de vélos cargo.



Formation des chauffeurs à l'écoconduite avec un suivi de leurs consommations réelles et un accompagnement par des formateurs lors de leurs tournées,



Utilisation de **camions dernière génération** (norme euro VI),



Utilisation de **véhicules alimentés par des énergies alternatives** : B100, HVO (huile végétale hydrotraitée), électrique, GNV/GNC, etc.



Le saviez-vous ?

Aujourd'hui, de **nombreuses énergies alternatives au diesel se développent.**


Le HVO comme le B100 sont issus de la biomasse. Le GNV est issu de sources fossiles, contrairement au BioGNV issu de la méthanisation de déchets organiques. Enfin, l'électrique dépend du mix énergétique du pays.




* Mieux gérer nos consommations


Comatec mesure et suit ses consommations d'énergies et d'eau. Cela lui permet un pilotage fin et de vérifier l'effet des actions menées.

Quelques exemples d'actions menées :


 60 % de notre parc automobile est hybride et continue d'être converti,

 Conversion du parc d'éclairage en lumières LED,

 Lumières à détection de mouvement,

 Eclairages solaires en extérieur,

 Mousseurs sur les éviers,

 Autolaveuse sans solvant dans notre dépôt et économe en eau.

* Optimiser et réduire nos déchets

En 1^{er} lieu, il s'agit de **réduire la génération de déchets**.

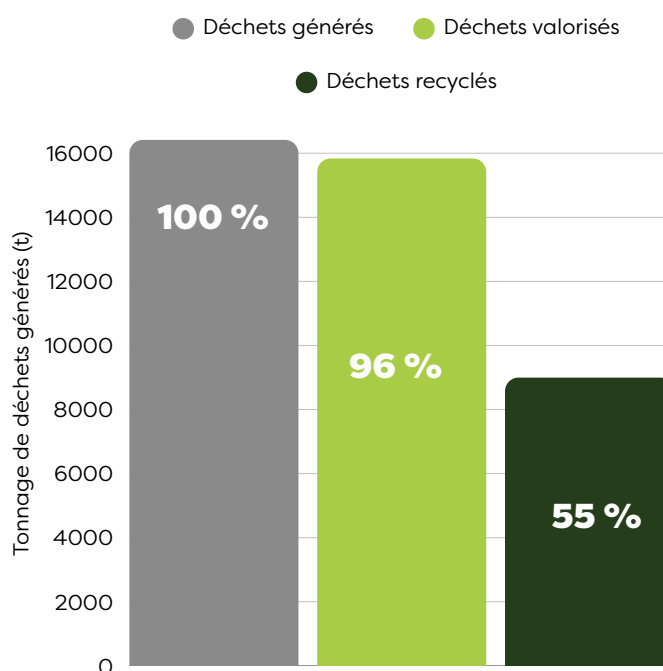
Pour cela, nous réutilisons les cartons autant que possible afin de réduire la consommation d'emballages neufs. Nous avons également investi dans un matelasseur qui transforme les cartons usagés en matériau de calage pour l'envoi d'échantillons. De plus, nous avons dématérialisé la majorité de nos documents afin de réduire l'utilisation de papier.

Le 2^{ème} axe revient à **recycler autant que possible nos déchets, et valoriser le reste**.

Le tri sélectif est réalisé sur l'ensemble de notre site. Nous trions le plastique, le carton, le verre et le bois. Notre partenariat avec Paprec nous permet de recycler et valoriser autant que possible l'ensemble de ces déchets, tout en assurant leur traçabilité.

Les déchets plastiques sont transformés en matière plastique recyclée pouvant entrer dans la fabrication de produits en plastique. C'est le même principe pour le verre. Le carton est lui aussi traité pour obtenir des fibres cellulosiques de recyclage qui seront utilisées par les papetiers.

Des outils ainsi qu'une formation ont été apportés à nos salariés afin d'accompagner le geste de tri de nos déchets.



En 2025, 16,4 t de déchets ont été générées. **96 % de ces déchets ont été valorisés, incluant le recyclage que nous privilégions autant que possible pour tous les déchets ayant une filière en place.**



ASSURER DES ACHATS RESPONSABLES

Comatec fait le lien entre les fabricants, les transporteurs et les clients. **Il est de notre responsabilité de s'assurer que les droits fondamentaux sont assurés** tout au long de la chaîne d'approvisionnement et d'influer positivement sur notre écosystème. Nous nous sommes engagés dans une démarche d'achats responsables et avons choisi de l'appuyer par la signature de la **Charte nationale Relations Fournisseurs et Achats Responsables** en 2024.

Le management de nos achats est fondé sur plusieurs mesures. Lors de la sélection des fournisseurs, le niveau de risque du pays lié au non-respect des droits fondamentaux sur l'environnement et les droits de l'Homme est considéré. En parallèle, **nous privilégions autant que possible des fabricants en France** afin de **promouvoir le savoir-faire et l'approvisionnement local**. Si le sourcing doit se faire hors de France, Comatec favorise l'approvisionnement européen.



A ce jour, plus de la moitié (54,9 %) de nos produits viennent de France ou d'Europe.

L'entreprise s'interdit tout commerce avec des fournisseurs situés dans des pays à très hauts risques. Si un fournisseur est situé dans un pays à risque, une **supervision accrue** est mise en place avec des audits in situ effectués par l'équipe « Global sourcing » de Bunzl. Non seulement ces équipes contrôlent la qualité des produits et process, mais elles s'assurent aussi que les méthodes de production sont **conformes aux droits internationaux humains, du travail et aux standards environnementaux**. Si une divergence est détectée, et en fonction de sa nature, le fournisseur est appelé à améliorer ses méthodes et pratiques au travers d'un plan d'actions dédié. Si l'écart est jugé comme grave, la relation commerciale est rompue.



[+ d'infos sur le « Global sourcing » de Bunzl](#)



Tous les fournisseurs qui souhaitent être référencés et qui remplissent les critères de Comatec sont tenus **d'adhérer et se conformer à un code de conduite**, définissant nos exigences et leurs responsabilités en termes économique, environnemental et sociétal. Celui-ci comprend entre autres :

✓ **Le respect des principes fondamentaux de l'Organisation Internationale du Travail (OIT) :**

- L'élimination du travail forcé
- L'abolition du travail des enfants
- Des conditions de travail décentes : condition de rémunération et durée du travail
- L'élimination de la discrimination à l'embauche et dans l'exercice de l'emploi
- Le développement de la liberté d'association et syndicale



✓ **La réduction des impacts environnementaux:**

- Gestion et réduction des déchets
- Minimisation du gaspillage
- Gestion des ressources en eau, énergies, matières premières
- Éviter la déforestation

✓ **La qualité des biens et services**

✓ **L'éthique des pratiques**

Nous adoptons une démarche de **confiance et d'amélioration continue avec nos partenaires**, s'inscrivant dans la durée. En 2025, **l'ancienneté moyenne de nos fournisseurs s'élève à 10 ans**, gage de durabilité. La collaboration est marquée par des partages réguliers concernant nos enjeux respectifs, nos besoins et perspectives. Le contexte nous pousse **à progresser** et nous désirons avancer de pair sur ce chemin. Cette aspiration s'aligne avec notre approche environnementale concernant la réduction des impacts de nos produits ainsi que des émissions de notre scope 3 dans le bilan carbone.

Afin de renforcer cette approche, notre service achat a suivi une **formation sur les Achats Responsables** en 2025. Celle-ci a permis d'approfondir les connaissances et pratiques du quotidien. Ceci favorise des relations fournisseurs plus durables, une meilleure maîtrise des coûts sur le long terme et une contribution concrète aux enjeux environnementaux et sociaux.



RESPECT D'UN CODE DÉONTOLOGIQUE EXIGEANT

* Lutte contre la corruption et le trafic d'influence

Chaque collaborateur de Comatec s'engage à suivre un code déontologique rigoureux allant au-delà des lois nationales en incluant les principes des réglementations britannique (le «Bribery act», sanctionnant la corruption) et nord-américaine (le «Foreign corrupt practices act», ciblant entre autres les pratiques relatives aux cadeaux et avantages).

Ce code déontologique interdit les comportements suivants :

- ✓ Les actes anticoncurrentiels, comme les conflits d'intérêt, la manipulation, la dissimulation d'informations ou la falsification de faits matériels,
- ✓ Le non-respect de la confidentialité des échanges et de la non divulgation d'informations commerciales à des parties tierces,
- ✓ Les fraudes, pots-de-vin et corruptions,
- ✓ Les cadeaux ou divertissements,
- ✓ Les paiements de « facilitation ».

Nous nous assurons que ces principes soient diffusés et mis en pratique. Plusieurs **mesures préventives** sont mises en œuvre. Des modules de **sensibilisation** réguliers et points d'information sont organisés, mettant en œuvre des supports ludiques.

Notre système financier s'appuie sur un **mécanisme de vérification des dépenses et de contrôle financier**, à la fois interne et externe. A chaque fin de mois, les managers doivent fournir un reporting déclarant toute irrégularité rencontrée. **En 2025, 0 anomalie n'a été décelée.** Un **registre des cadeaux et des dons** est tenu pour garantir un suivi financier complet. Enfin, l'outil « Speak Up » est accessible à l'ensemble des salariés afin de rapporter toute anomalie ou situation suspecte, en préservant l'anonymat et la confidentialité de leurs déclarations. Le non-respect de ces principes conduit à des sanctions disciplinaires, pouvant aller jusqu'à la rupture du contrat de travail ou de la relation commerciale.

100 % des salariés sont formés à la lutte contre la corruption et le trafic d'influence.



* Système informatique & RGPD

Comatec porte également une grande importance à la protection des données personnelles, tant en interne qu'en externe. Une série de **mesures techniques et organisationnelles** est appliquée pour assurer une gestion efficace des données et un haut degré de protection des informations.



Une organisation spécifique a été mise en place afin de piloter le **RGPD** (Règlement Général sur la Protection des Données) selon un processus rigoureux. Cela comprend des **sessions de formation et sensibilisation fréquentes, l'analyse des prestataires informatiques** avec qui nous collaborons pour nos outils numériques, ainsi que l'**évaluation des risques** liés aux droits et libertés des individus.



Nous **garantissons aussi à tout visiteur de notre site internet la possibilité de décliner les « cookies »**. Une procédure destinée à nos partenaires a été définie afin de comprendre et d'exercer leurs droits concernant les informations partagées à Comatec. Nous soutenons une gestion des données qui se veut à la fois efficace et transparente.

100 % des salariés sont formés à la RGPD.

L'informatique est omniprésente dans nos activités. Aussi, il est crucial de garantir un niveau élevé de sécurité en permanence. **Comatec applique également une série de mesures pour veiller à la sécurité de son système informatique.**

Les **partenaires sont sélectionnés de manière rigoureuse** avant contractualisation. Ils sont évalués régulièrement sur leur efficacité et performance. Chaque année, une **analyse des risques** liés à la sécurité de notre système informatique ainsi qu'un audit interne sont réalisés. Tous nos **ordinateurs sont protégés par un EDR/XDR** (Endpoint Detection and Response / Extended Detection and Response) et font l'objet d'une **surveillance continue** grâce à un SOC (Centre Opérationnel de Cybersécurité). Ce partenaire s'occupe des événements suspects sur les ordinateurs et alerte l'équipe d'assistance du Groupe afin d'effectuer les investigations requises et gérer les incidents.



Nos serveurs sont placés dans un datacenter de catégorie Tiers 4+ appartenant à une grande institution bancaire française. Cela nous garantit une **excellente résilience et une sécurité optimale.**



L'accès aux applications est contrôlé et limité. Le **pare-feu et le VPN** (Virtual private network) assurent en permanence la protection de nos systèmes. En parallèle, les salariés sont formés et des opérations aléatoires de **tests internes de phishing sont menées pour vérifier leur vigilance** et leurs bonnes réactions.





ANNEXES



INDICATEURS DE PERFORMANCE

Une offre vertueuse	2024	2025	Objectif 2025	Objectif 2030
Taux de produits en plastique vendus en France	34,07 %	33,42 %	34 %	30 %
Taux de produits en plastique vendus à l'export	69,88 %	66,87 %	69 %	69 %
Taux de produits en plastique à usage unique	9,90 %	9,10 %	8 %	6 %
Taux de produits réemployables	44,00 %	45,90 %	45 %	50 %
Taux de produits recyclables	55,30 %	57,30 %	53 %	100 %
Taux de produits notés A ou B dans notre éco-scoring PlanetScore	57,13 %	58,32 %	58 %	60 %
Taux de produits fabriqués en France	35,70 %	33,80 %	40 %	42 %
Taux de produits fabriqués en Europe	57,40 %	54,90 %	58 %	60 %
Taux de fournisseurs localisés en France	67,20 %	67,12 %	67 %	74 %
Taux de fournisseurs localisés en Europe	91,00 %	91,78 %	91 %	92 %

Légende de couleur pour les résultats des KPI 2025 : **Objectif atteint** / Non atteint



INDICATEURS DE PERFORMANCE

Une entreprise humaine et ancrée	2024	2025	Objectif 2025	Objectif 2030
Nombre d'accidents du travail	0	0	0	0
Nombre de STOP	27	31	24	24
Taux de contrôles périodiques effectués	100 %	100 %	100 %	100 %
Note Great Place To Work®	75 %	88 %	75 %	80 %
Taux de femmes sur la masse salariale	43 %	42,31 %	43 %	50 %
Taux de turnover	0,60 %	0,60 %	0,60 %	0,60 %
Taux d'absentéisme	3,60 %	2,80 %	3,60 %	3,00 %
Taux de salariés ayant bénéficié d'une formation externe	84,40 %	75,86 %	85 %	100 %
Nombre d'actions de partenariats	1	5	1	2

Global	2024	2025	Objectif 2025	Objectif 2030
Médaille Ecovadis	-	Or	Or	Platinum

Légende de couleur pour les résultats des KPI 2025 : **Objectif atteint** / **Non atteint**



INDICATEURS DE PERFORMANCE

Un business engagé	2024	2025	Objectif 2025	Objectif 2030
Quantité d'émissions de GES scope 1	16 tCO _{2e}	-	-	A venir
Quantité d'émissions de GES scope 2	3 tCO _{2e}	-	-	A venir
Quantité d'émissions de GES scope 3	5 230 tCO _{2e}	-	-	A venir
Quantité de déchets générés	17,12 t	16,41 t	-	A venir
Taux de déchets valorisés	94 %	96,00 %	85 %	90 %
Taux de déchets recyclés	33 %	55,00 %	45 %	55 %
Quantité d'énergie consommée	72 637 kWh	76 821 kWh	73 000 kWh	73 000 kWh
Taux de fournisseurs ayant signé le code de conduite	90 %	90,00 %	100 %	100 %
Ancienneté moyenne de la collaboration avec nos fournisseurs (nombre d'années)	10,25	10,25	10	10

Légende de couleur pour les résultats des KPI 2025 : **Objectif atteint** / Non atteint



GLOSSAIRE

Ce glossaire regroupe les principaux acronymes et abréviations utilisés dans le présent rapport afin de faciliter sa compréhension.

ACF	Académie culinaire de France
ACT	Accelerate® Climate Transition
AGEC	Loi anti-gaspillage pour une économie circulaire
AT	Accident du travail
CA	Chiffre d'affaires
CDP	Carbon disclosure project
CNCT	Confédération Nationale des Charcutiers -Traiteurs
DEA	Déchets d'éléments d'ameublement
DEEE	Déchets d'équipements électriques et électroniques
EGalim	Loi pour l'équilibre des relations commerciales dans le secteur agricole et une alimentation saine et durable
ESAT	Etablissement ou service d'aide par le travail
Etc.	Et cætera
GES	Gaz à effet de serre
GNC	Gaz naturel comprimé
GNV	Gaz naturel pour véhicules
h	Heure
HVO	Huile végétale hydrotraitée
HSE	Hygiène, sécurité et environnement



GLOSSAIRE

ICC International catering cup

ISO International organization for standardization

LED Light emitting diode

M Million

Mds Milliard

ODD Objectif de développement durable

OIT Organisation internationale du travail

ONU Organisation des Nations Unies

PET Polytéraphthalate d'éthylène

PLA Acide polylactique

PMMA Polyméthacrylate de méthyle

PME Petite et moyenne entreprise

RGPD Règlement général sur la protection des données

RSE Responsabilité sociétale des entreprises

RSFP Reconnaissance des Savoir-Faire Professionnels

SBTi Science based targets initiatives

SDIS Service départemental d'incendie et de secours

STOP Sécurité au travail par les observations préventives

t Tonne

VPN Virtual private network



CONTACT




1374 blvrd François Xavier
Fafeur
11000 Carcassonne
FRANCE



Pour toute question, notre équipe est à votre disposition du lundi au vendredi de 9h à 17h30.

 contact@comatec.fr

 [+33 04 68 11 27 95](tel:+330468112795)



Retrouvez plus d'informations sur notre site web

Nos engagements

PlanetScore©

www.comatec.fr